

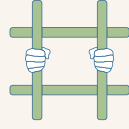
# UNE VIE SUR NOTRE PLANÈTE

David Attenborough



## Déclin accéléré de la biodiversité

Véritable tragédie de notre temps



## Nous sommes tous coupables

- "Ce n'est pas notre faute"
- Nous sommes nés dans un monde humain qui n'est pas durable

### Continuer

De vivre notre existence heureuse en ignorant la catastrophe à nos portes



### Changer

Nous devons faire 1 choix



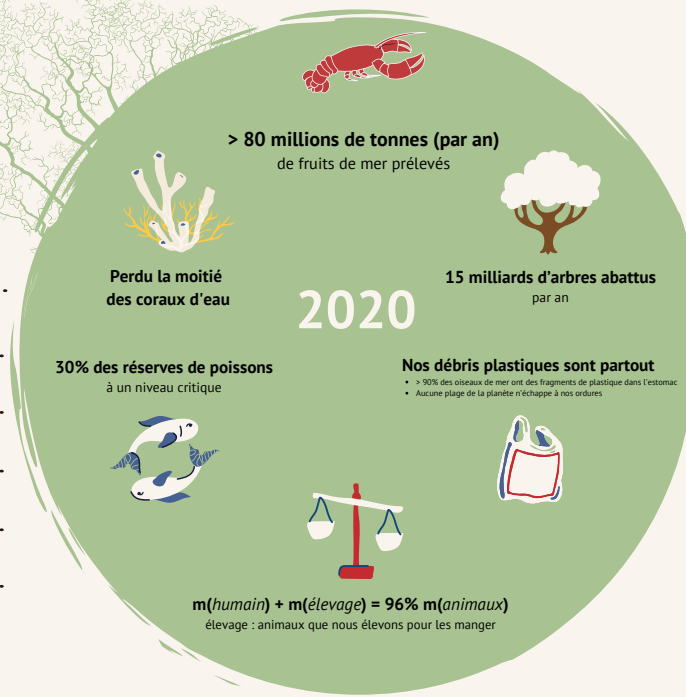
## Encore temps d'arrêter le réacteur

Il existe une alternative viable

## MON TÉMOIGNAGE



Année	Population (en milliards)	CO <sub>2</sub> (en Parties Par Million de Molécules d'air)	monde sauvage subsistant (%)	Observations
1937	2,3	280	66%	<ul style="list-style-type: none"> <li>• L'agriculture a changé notre rapport entre l'humanité et la nature.</li> <li>• Apprivoisement d'une partie du monde sauvage.</li> </ul>
1954	2,7	310	64%	<ul style="list-style-type: none"> <li>• Émission Zoo Quest</li> <li>• Nature sauvage florissante.</li> <li>• Personne n'avait conscience des problèmes qui se posaient déjà.</li> </ul>
1960	3	315	62%	<ul style="list-style-type: none"> <li>• Comprendre le fonctionnement global de l'écosystème du Serengeti.</li> <li>• Histoire d'interdépendance / écologie.</li> </ul>
1989	5,1	353	49%	Le monde compte trois trillions d'arbres de moins qu'au début de la civilisation humaine.
1997	5,9	360	46%	<ul style="list-style-type: none"> <li>• L'humanité avait éliminé 90% des gros poissons dans tous les océans.</li> <li>• Prélève les poissons au sommet de la chaîne trophique</li> </ul>
2011	7	391	39%	Température moyenne de 0,8°C plus chaude qu'en 1926
2020	7,8	415	35%	Notre impact est vraiment mondial...



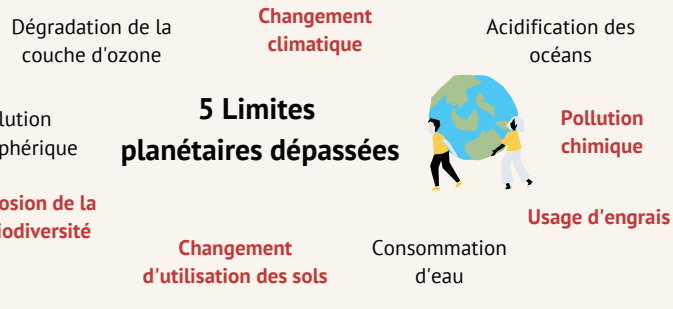
" Nous avons remplacé le monde sauvage par un monde apprivoisé. Nous considérons la Terre comme NOTRE planète, gouvernée par l'humanité, pour l'humanité. "

## CE QUI NOUS ATTEND



## Monde du vivant en passe de s'effondrer

a déjà commencé à s'effondrer



" Nous vivons déjà hors de l'espace de fonctionnement sécurisé de notre planète "

**2030**

- -75% de la surface de la forêt amazonienne
- Pôle Nord : été libre de glace

**2040**

- Pergélisol fondu : 1400 GT de carbone stocké
- Glissements de terrains / inondations gigantesques

**2050**

- Acidité très élevée des océans
- Commencement de la fin pour la pêche

**2080**

- Engrais : sols stériles et épuisés
- Déclin des espèces d'insectes
- Affecter les 3/4 de nos cultures

**Migrations forcées de populations**

**+0.9 m** du niveau de la mer

**+4°C** Température de la Terre

**2100**

**1/4** de l'humanité vivra > 29°C

Fin de la stabilité de l'Holocène (notre jardin d'Eden)      6ème extinction massive

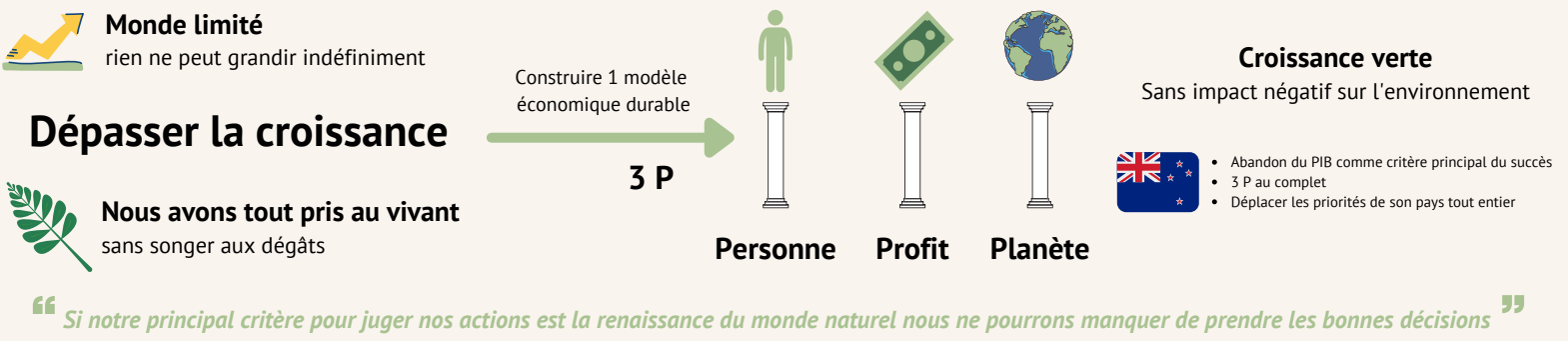
" Pour lui rendre sa stabilité, nous devons restaurer sa biodiversité. Nous devons réensauvager le monde ! "

## UNE VISION POUR L'AVENIR



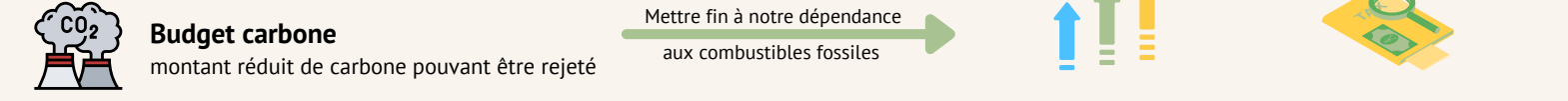
## "Comment réensauvager le monde"

Nous faisons partie de la nature MAIS nous nous sommes séparés d'elle



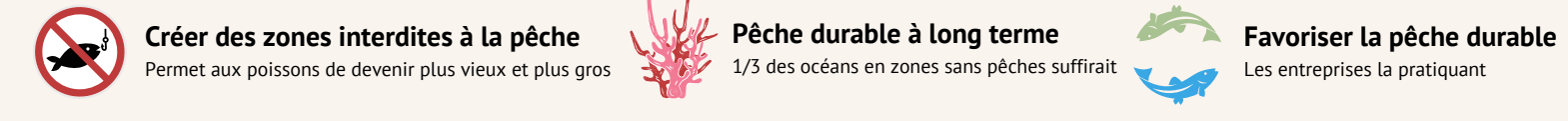
" Si notre principal critère pour juger nos actions est la renaissance du monde naturel nous ne pourrions manquer de prendre les bonnes décisions "

## Passer à l'énergie propre

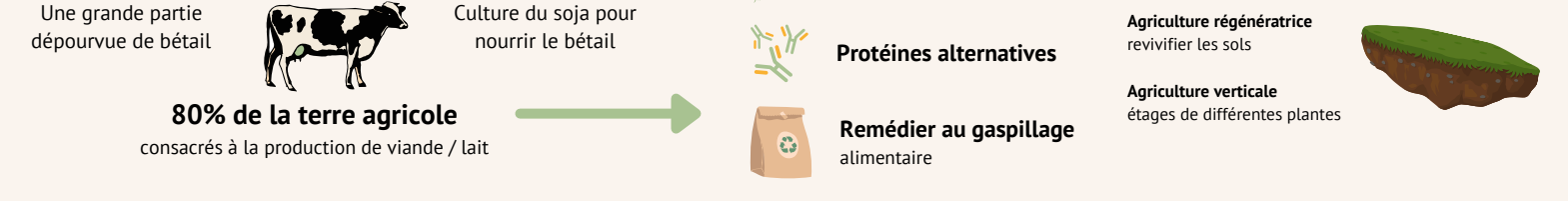


## Réensauvager les mers

Ex : Cabo Pulmo



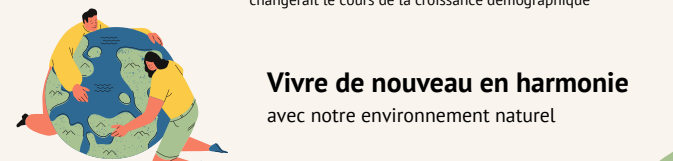
## Occuper moins d'espace



## Réensauvager les terres



## Vers une vie plus harmonieuse



## NOTRE PLUS GRANDE CHANCE



**De l'Holocène à l'Anthropocène** Ere des êtres humains

**Nous devons nous sauver nous-mêmes**

- Nous parlons souvent de sauver la planète
- Avec ou sans nous, la vie sauvage reprendra ses droits

" Nous sommes les premiers à comprendre vraiment le problème et les derniers à pouvoir encore y remédier "